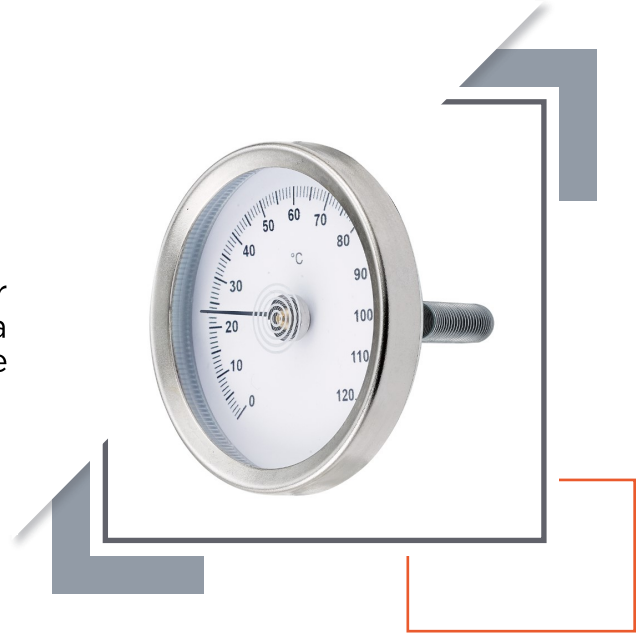




### Thermomètre bimétallique à ressort

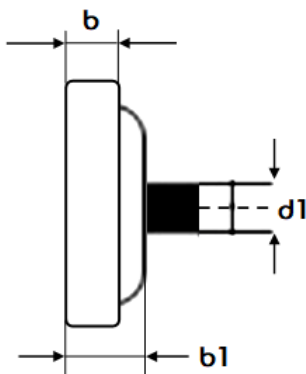
#### Utilisation:

Ces thermomètres robustes sont prévus pour des installations de chauffage dont la température de conduit d'alimentation ne dépasse pas 120°C.



### CARACTÉRISTIQUES TECHNIQUES

|                             |  |
|-----------------------------|--|
| <b>Boîtier</b>              | Acier galvanisé                                |
| <b>Plage de température</b> | 0 + 120°C                                      |
| <b>Élément de mesure</b>    | Spirale bimétallique                           |
| <b>Degré de protection</b>  | IP54   |
| <b>Aiguille</b>             | Aluminium noir                                 |
| <b>Cadran</b>               | Aluminium blanc, graduation et chiffre en noir |
| <b>Voyant</b>               | Plexiglas                                      |
| <b>Classe de précision</b>  | 2%   |



### DIMENSIONS (mm)

| DN | b  | d1 | b1 | Poids (gr) |
|----|----|----|----|------------|
| 63 | 10 | 7  | 16 | 65         |