



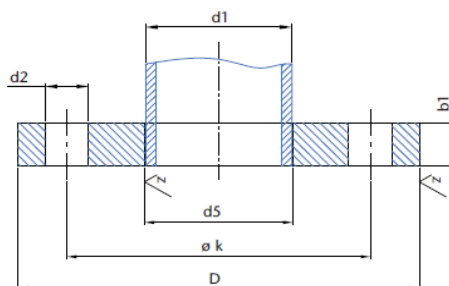
BRIDE PLATE PN.10/16/40 ACIER FORGÉ P 245 GH NORME EN 1092-1 TYPE 01

DESCRIPTION

- Bride Plate à Souder acier forgé P 245GH dont les caractéristiques de base sont:
 - Acier doux de qualité non allié pour les équipements sous pression à haute température.
 - Résistance à la traction (N/mm²): 410 à 530
 - Limite d'élasticité, min (N/mm²): 220/245 selon l'épaisseur
 - Allongement à la rupture, min (%): 23/23 selon l'épaisseur
 - Pression maximale de service: 16 Bars

APPLICATION

- Adduction et réseaux de distribution d'eau.
- Equipement hydraulique
- Réseaux d'irrigation
- Assainissement et évacuation
- Réseau d'adduction et de distribution d'eau potable



Référence ADG	Pouces	DN	D (mm)	d1 (mm)	d5 (mm)	k (mm)	b1 (mm)	Nb trous	d2 (mm)	Gabarit PN	Kg/ Pièce
810-15	1/2"	15	95	21,3	22	65	14	4 x 12	14	10/40	0,67
810-20	3/4"	20	105	26,9	27,5	75	16	4 x 12	14	10/40	0,94
810-25	1"	25	115	33,7	34,4	85	16	4 x 12	14	10/40	1,11
810-32	1"1/4	32	140	42,4	43,5	100	18	4 x 16	18	10/40	1,82
810-40	1"1/2	40	150	48,3	49,5	110	18	4 x 16	18	10/40	2,08
810-50	2"	50	165	60,3	61,5	125	20	4 x 16	18	10/16	2,73
810-65	2"1/2	65	185	76,1	77,5	145	20	8 x 16	18	10/16	3,16
810-80	3"	80	200	88,9	90,3	160	20	8 x 16	18	10/16	3,60
810-114	4"	100	220	114,3	115,9	180	22	8 x 16	18	10/16	4,39
810-133	5"	125	250	133,0	134,8	210	22	8 x 16	18	10/16	5,46
810-139	5"	125	250	139,7	141,5	210	22	8 x 16	18	10/16	5,41
810-159	6"	150	285	159,0	161,1	240	22	8 x 20	22	10/16	6,57
810-168	6"	150	285	168,3	170,5	240	24	8 x 20	22	10/16	7,14
810-200	8"	200	340	219,1	221,5	295	24	8 x 20	22	10	9,27
816-200	8"	200	340	219,1	221,5	295	26	12 x 20	22	16	9,73

Les informations contenues dans cette fiche produit sont données à titre indicatif et sous réserve de modifications éventuelles sans préavis.

