



VANNE A SPHERE SERIE MINI F/F POIGNÉE PAPILLON

DESCRIPTION

- Mini vanne laiton chromé Femelle / Femelle.
- Barre laiton moulé sablé ou Hexagonal chromé (1/8").
- Levier Aluminium noir ou Nylon noir (1/8" & 3/4").

APPLICATION

- Fluides courants compatibles

SPÉCIFICATIONS MATIÈRES

DESCRIPTION	MATIÈRES
Corps Laiton	CW 614N UNI-EN 12164 Chromé
Sphère	CW 614N UNI-EN 12164 Chromé
Joint de sphère	PTFE
Joint d'axe	NBR 70
Levier	Aluminium noir 1/4" - 3/8" - 1/2" Nylon 66 noir 1/8" & 3/4"



CONFORMITÉ AUX NORMES ET AGRÈMENTS

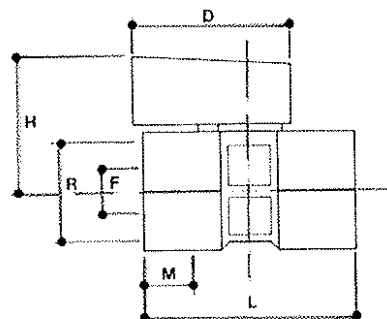
- Directive 97/23/CE: Relève de l'article 3, § 3.
- A.C.S N° 23 ACC NY 229 Uniquement pour Ø 1/8" et 3/4".

SPÉCIFICATIONS TECHNIQUES

- Température : -10°C à + 90°C.
- Pression : 10 bar maxi à 90°C.
- Taraudage BSPP Cylindrique.

CARACTÉRISTIQUES DIMENSIONNELLES

DN	D	H	L	M	F
1/8"	22	26	39	8.5	8
1/4"	34	28	41	10	7.5
3/8"	34	28	41	10	7.5
1/2"	34	31	45	10	9.5
3/4"	22	33	54	12	10



Les informations contenues dans cette fiche produit sont données à titre indicatif et sous réserve de modifications éventuelles sans préavis.

RECOMMANDATIONS : Les avis et conseils, les indications techniques, les offres que nous pouvons être amenés à donner ou à faire n'impliquent de notre part aucune garantie. Il n'est pas de notre ressort d'apprécier les cahiers des charges ou descriptifs fournis.

Il appartient au client de vérifier l'adéquation entre le choix du matériel et les conditions réelles d'utilisation.

Lors de vos achats, vérifier que la présente fiche produit est bien la plus récente.

