



VANNE A SPHERE LAITON & LEVIER CADENASSABLE

DESCRIPTION

- Vanne de sectionnement à tournant sphérique femelle-femelle
- Passage intégral
- Manœuvre par poignée en acier cadénassable
- Possibilité de manœuvre par 1/4 - 1/2 - 3/4 ou tour complet pour orienter la poignée.
- Vis de poignée indévissable
- PMS Air Comprimé = 15 Bars à 80°C– Ø1/2" à 2"



APPLICATION

- Traitement et distribution d'eau potable
- Tous fluides courants compatibles
- Traitement et distribution d'air comprimé

SPÉCIFICATIONS MATIÈRES

DESCRIPTION	MATIÈRES
Corps - Manchon - Platine	Laiton CW617N –DW – Nickelé
Tige	Laiton CW614N U
Sphère	Laiton CW614N matricé à chaud chromée dure
Joints de sphère	P.T.F.E
Poignée de manœuvre	Levier en acier plat revêtu époxy rouge
Joint d'étanchéité	NBR 70 Sh.

CONFORMITÉ AUX NORMES ET AGRÉMENTS

- A.C.S N° 21 ACC LY 270
- En accord à la directive 97/23/CE . Tab.9

SPÉCIFICATIONS TECHNIQUES

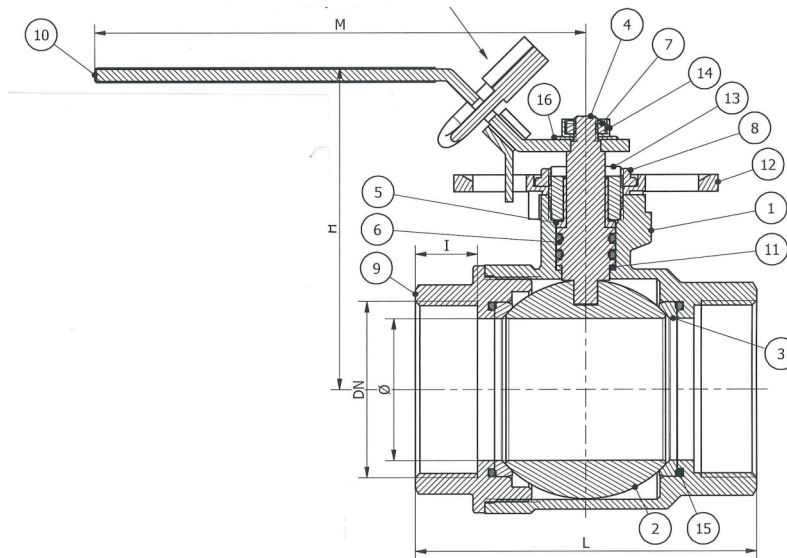
- Température de fonctionnement admissible : -10°C à + 100°C
- Taraudage BSP cylindrique ISO 228/1

Diamètre	1/2"	3/4"	1"	1"1/4	1"1/2	2"
Passage (mm)	15	20	25	32	39	48
PN (corps)	40	40	40	40	40	40
PMS Air Comprimé	15	15	15	15	15	15

Les informations contenues dans cette fiche produit sont données à titre indicatif et sous réserve de modifications éventuelles sans préavis.



CARACTÉRISTIQUES DIMENSIONNELLES



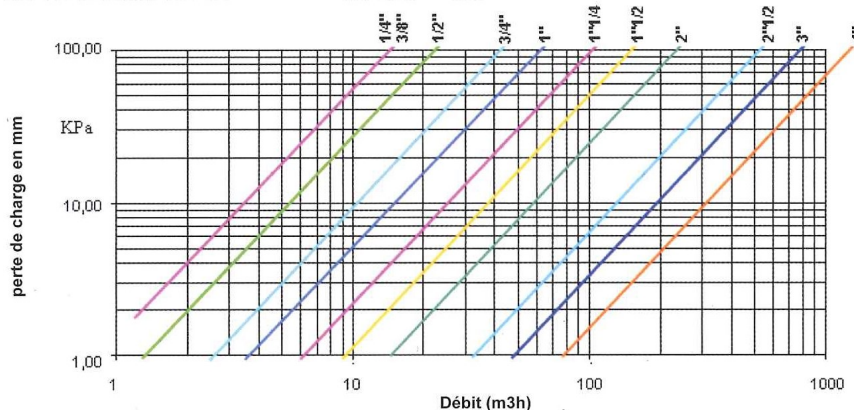
- *Cadenas non fourni

Référence ADG	DN	L (mm)	H (mm)	M (mm)	I (mm)	Ø (mm)	POIDS (kg/pièce)
101SF-15-C	1/2"	55,5	74	120	14	15	0.24
101SF-20-C	3/4"	68	76,5	120	16	20	0.375
101SF-26-C	1"	78	81	120	17	25	0.575
101SF-33-C	1"1/4	90	99,5	166	18	32	0.960
101SF-40-C	1"1/2	100	102,5	166	19	39	1.360
101SF-50-C	2"	115	109	166	21	48	2,225

DIAGRAMME DES PERTES DE CHARGE

DEUX VOIES PASSAGE TOTAL

100 KPa = 1 bar



COEFFICIENT

Ø	Kv
1/4"	16
3/8"	16
1/2"	23
3/4"	43
1"	63
1"1/4	105
1"1/2	170
2"	250
2"1/2	530
3"	790
4"	1230

Les informations contenues dans cette fiche produit sont données à titre indicatif et sous réserve de modifications éventuelles sans préavis.

RECOMMANDATIONS : Les avis et conseils, les indications techniques, les offres que nous pouvons être amenés à donner ou à faire n'impliquent de notre part aucune garantie. Il n'est pas de notre ressort d'apprécier les cahiers des charges ou descriptifs fournis.

Il appartient au client de vérifier l'adéquation entre le choix du matériel et les conditions réelles d'utilisation.

Lors de vos achats, vérifier que la présente fiche produit est bien la plus récente.

