



## VANNE A SPHERE LAITON MALE / MALE

### DESCRIPTION

- Vanne de sectionnement à tournant sphérique mâle - mâle avec presse étoupe et axe inéjectable
- Vanne à passage standard, manœuvre quart de tour par poignée plate ou papillon réversible
- Corps externe nickelé
- Filetage brossé



### APPLICATION

- Services généraux - tous fluides compatibles
- Distribution d'eau potable
- Bâtiment
- Arrosage - Irrigation
- Industrie sauf vapeur

### SPÉCIFICATIONS MATIÈRES

| DESCRIPTION                         | MATIÈRES   |
|-------------------------------------|--|
| Corps                               | Laiton CW617N matricé à chaud nickelé sauf taraudage |
| Sphère                              | Laiton CW614N matricé à chaud - Chromée dure         |
| Axe, presse étoupe, écrou           | Laiton CW614N  |
| Joint de sphère et de presse étoupe | P.T.F.E.   |
| O-Ring                              | NBR  |
| Poignée plate                       | Acier chromé avec gaine plastique bleu               |
| Poignée papillon                    | Aluminium revêtu époxy bleu                          |

### CONFORMITÉ AUX NORMES ET AGRÉMENTS

- Certification EN ISO 9001-2000
- ACS N° 24 ACC LY 036
- Directive 2014/68/UE: produit exclus (article1, §2b)

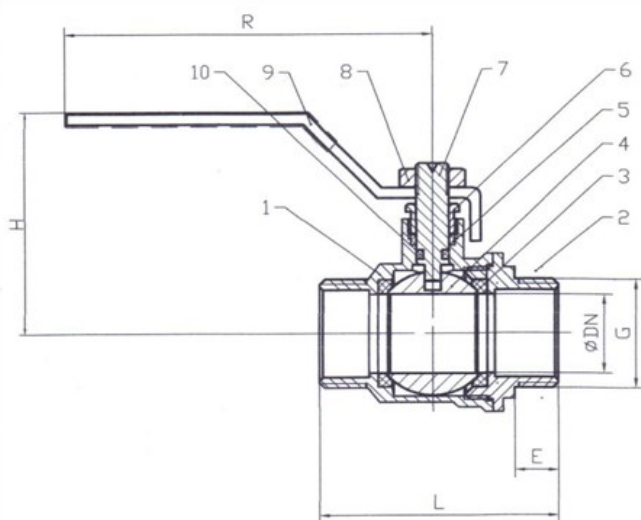
### SPECIFICATIONS TECHNIQUES

- Température de service : -10/+110 °C
- Filetage BSP cylindrique ISO 228/1

|              |      |      |      |      |    |       |       |    |
|--------------|------|------|------|------|----|-------|-------|----|
| Diamètre     | 1/4" | 3/8" | 1/2" | 3/4" | 1" | 1"1/4 | 1"1/2 | 2" |
| Passage (mm) | 9    | 11   | 14   | 19   | 23 | 30    | 37    | 45 |
| PFA (bar)    | 40   | 40   | 40   | 40   | 32 | 25    | 25    | 25 |



## CARACTÉRISTIQUES DIMENSIONNELLES



|                  |
|------------------|
| 1. Corps         |
| 2. Embout        |
| 3. Siège         |
| 4. Sphère        |
| 5. Joints        |
| 6. Presse Etoupe |
| 7. Axe           |
| 8. Ecrou         |
| 9. Poignée       |
| 10. O-ring       |

| RÉFÉRENCE<br>ADG | DN<br>(") | DN<br>(MM) | PN<br>(BAR) | L<br>(MM) | E<br>(MM) | R<br>(MM) | H<br>(MM) | POIDS<br>(KG) | G<br>(MM) |
|------------------|-----------|------------|-------------|-----------|-----------|-----------|-----------|---------------|-----------|
| 208-8            | 1/4"      | 9          | 32          | 46        | 9.5       | 80        | 37        | 0.25          | 23        |
| 208-12           | 3/8"      | 11         | 32          | 49        | 10.5      | 80        | 39        | 0.25          | 24.5      |
| 208-15           | 1/2"      | 14         | 32          | 56        | 11.5      | 92        | 47        | 0.18          | 29.5      |
| 208-20           | 3/4"      | 19         | 32          | 64        | 13        | 92        | 52        | 0.25          | 37        |
| 208-26           | 1"        | 23         | 32          | 72        | 14.5      | 108       | 58        | 0.26          | 43        |
| 208-33           | 1"1/4     | 29         | 25          | 85        | 15        | 125       | 72        | 0.84          | 54.5      |
| 208-40           | 1"1/2     | 37         | 25          | 99        | 17        | 125       | 76        | 0.85          | 65        |
| 208-50           | 2"        | 45         | 25          | 113       | 18        | 144       | 90        | 1.33          | 79        |

Les poids indiqués dans ce tableau sont ceux du modèle à poignée plate en acier chromé.

| RÉFÉRENCE<br>ADG | DN   | DN<br>(MM) | PN<br>(BAR) | L<br>(MM) | E<br>(MM) | R<br>(MM) | H<br>(MM) | POIDS<br>(KG) |
|------------------|------|------------|-------------|-----------|-----------|-----------|-----------|---------------|
| 208P-8           | 1/4" | 9          | 40          | 48.20     | 9.5       | 50        | 34.8      | 0.93          |
| 208P-12          | 3/8" | 11         | 40          | 50        | 10.5      | 50        | 35.8      | 0.109         |
| 208P-15          | 1/2" | 14         | 40          | 57        | 11.5      | 50        | 38.65     | 0.150         |
| 208P-20          | 3/4" | 19         | 40          | 64.5      | 12.5      | 50        | 42.1      | 0.229         |
| 208P-26          | 1"   | 23         | 32          | 72.50     | 14.5      | 64.5      | 49.3      | 0.362         |

RECOMMANDATIONS : Les avis et conseils, les indications techniques, les offres que nous pouvons être amenés à donner ou à faire n'impliquent de notre part aucune garantie. Il n'est pas de notre ressort d'apprécier les cahiers des charges ou descriptifs fournis.

Il appartient au client de vérifier l'adéquation entre le choix du matériel et les conditions réelles d'utilisation.

