



CROIX ÉGALE INOX 316 F/F/F/F

DESCRIPTION

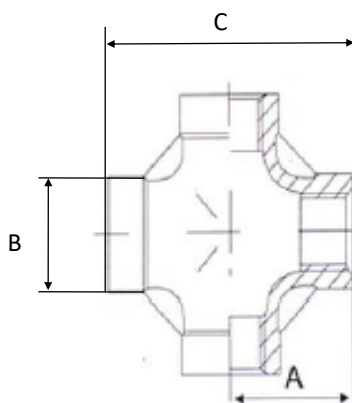
- Croix égale F/F/F/F
- Inox 316 - ASTM 351CF8M

APPLICATION

- Industrie
- Services généraux - tous fluides compatibles
- Bâtiment
- Arrosage - Irrigation

SPÉCIFICATIONS TECHNIQUES

- Dimensions de 1/4" à 24"
- Fabrication par procédé de "Cire perdue"
- Filetage mâle conique BSP
- Plage de températures : -20°C à +180°C
- PMS : 20 bar



Référence ADG	DN (")	A (mm)	B (mm)	C (mm)	Poids (Kg)
2180I-8	1/4"	19			
2180I-12	3/8"	23			
2180I-15	1/2"	26			
2180I-20	3/4"	31.5			
2180I-26	1"	36			
2180I-33	1"1/4	43			
2180I-40	1"1/2	47			
2180I-50	2"	56			
2180I-66	2"1/2	64			
2180I-80	3"	69			
2180I-100	4"	93			

Les informations contenues dans cette fiche produit sont données à titre indicatif et sous réserve de modifications éventuelles sans préavis.

